



**Custom 2021**  
*Bike*  
*Track & Field*



## INDEX

Custom. Made by you.	4
Het custom proces.	7
Active, Performance, Elite.	8
<b>BIKE COLLECTIE 2021</b>	<b>9</b>
Bike Pads	10
Active Bike Collectie	11
Performance Bike Collectie	13
Elite Bike Collectie	18
Bike Collectie extra opties	24
<b>TRACK &amp; FIELD COLLECTIE 2021</b>	<b>25</b>
Performance T&F Collectie	26
Elite T&F Collectie	32
T&F Collectie extra opties	35
<b>CRAFT CUSTOM GUIDES</b>	<b>36</b>
Passen	37
PMS Kleuren	38
Lycra Kleurkaart	39
Aanleverspecificaties artwork	40
Design Templates	41
Logo positie & formaten	42
Bestelinformatie	44
Sample & kleurproef	45
Care instructies	47

## UITGELICHT

---

**Bike Collectie 2021**      9

---

**Track & Field**              25

---

**Guides**                      36



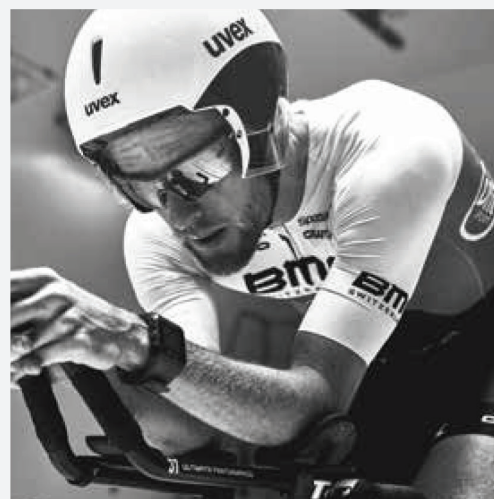
# CUSTOM. MADE BY YOU.

## *Ontwerp uw eigen custom teamoutfit*

Craft ontwikkelt en produceert sinds 1977 functionele sportkleding voor recreatieve, amateur en professionele sporters. Craft begon als pionier in functionele baselayers en is nog steeds één van de marktleiders in deze gespecialiseerde, veeleisende markt. Naast baselayers heeft Craft een ruim aanbod in technische sportkleding voor diverse disciplines.

De innovatieve en functionele kleding van Craft wordt in nauwe samenwerking met professionele atleten ontwikkeld om zo de behoeften van zowel de topsporter als de actieve sporter nog beter te leren begrijpen. Van deze jarenlange opbouw aan expertise kunt u nu profiteren en dit omzetten in een unieke custom teamoutfit. Een speciale selectie aan artikelen voor Bike en Track & Field kan worden voorzien van een eigen design waardoor u de mogelijkheid krijgt om op unieke wijze aan de start te verschijnen.

Craft Custom biedt de snelste route naar uw custom teamoutfit.







P-R

SHIRAZ 1988

SHIRAZ DU S

SHIRAZ DU S

SANTINI

SANTINI

SANTINI

# HET CUSTOM PROCES

## De snelste route naar uw custom teamoutfit

Het ontwerp en productie proces van uw custom kleding omvat verschillende fases. Onderstaand schema maakt inzichtelijk welke stappen er genomen worden voor de productie van uw custom outfit.

<p><b>STAP 1: ARTIKELSELECTIE</b> Stem de keuze van de artikelen af op uw wensen en het gebruikersniveau; Active, Performance of Elite.</p>	<p>Artikelselectie 1</p>
<p><b>STAP 2: DESIGN</b> De designfase is een belangrijk onderdeel van het productieproces en is allesbepalend voor het eindresultaat. Het ontwerp kan door u zelf worden samengesteld met behulp van de Craft designtemplates. Beschikt u niet over de tools voor de realisatie van een ontwerp? Uw leverancier ondersteunt u graag bij de ontwikkeling van een hoogwaardig ontwerp.</p>	<p>Ontwerpfase 2</p>
<p><b>STAP 3: PASSEN</b> Met behulp van pasmodellen worden de juiste maten bepaalt.</p>	<p>Passen 3</p>
<p><b>STAP 4 - 6: PRE-PRODUCTIE</b> In deze voorbereidende fase wordt alle informatie die betrekking heeft op de artikelkeuze, pricing, artwork en design verzameld en overgedragen aan de producent van de kleding.</p>	<p>Order 4</p>
	<p>Artworkcontrole / Design 5</p>
	<p>Sample productie 6</p>
<p><b>STAP 7 - 10: BESTELLING &amp; PRODUCTIE</b> Na ontvangst van de goedkeuring en het ingeven van de order gaat de productie van uw kleding van start. U ontvangt een bevestiging met de leverdatum. Afhankelijk van het seizoen, bedraagt de levertijd na het ingeven van de order doorgaans 7 - 9 weken.</p>	<p>Order controle 7</p>
	<p>Sublimeren 8</p>
	<p>Confectioneren / afwerken 9</p>
	<p>Controle / verpakken 10</p>
<p><b>LEVERING</b> De specifieke wensen van de levering van uw bestelling stemt u af met uw leverancier.</p>	

# ACTIVE, PERFORMANCE, ELITE.

Bij het ontwerpen van een nieuwe collectie gaan we altijd uit van de atleten en hun wensen. Als de collectie bijvoorbeeld gericht is op vrijetijdssporters, moeten we een manier bedenken om aan hun eisen aan ergonomische kleding te voldoen en deze bij voorkeur te overtreffen.

Door het beantwoorden van vragen als: hoe sporten ze, hoe zitten ze op hun fiets of hoe lopen zij, hoe intensief trainen ze en hoe transpireren ze, brengen we de ergonomie van deze specifieke groep in kaart. Door deze kennis toe te voegen aan onze expertise in technische weefsels en technisch design zijn we in staat om optimale kleding te creëren voor ieder soort sporter. Deze manier van werken passen we toe op al onze sportcategorieën en hun Active, Performance en Elite sub-niveaus.

## **Active.** *Voor de actieve sporter die geniet van bewegen.*

De Active-collectie heeft een comfortabele pasvorm die zorgt voor optimale bewegingsvrijheid. De artikelen in deze collectie zijn duurzaam en staan garant voor efficiënte vochtafvoer. Uiteraard voldoet de collectie aan de hoge eisen met betrekking tot kwaliteit en functionaliteit die u van Craft gewend bent.

## **Performance.** *Voor de gedreven sporter die zichzelf graag uitdaagt.*

De Performance-collectie biedt een meer aansluitende pasvorm en uitgekiende functionaliteit. De nadruk ligt op snelle vochtafvoer en het gebruik van de beste technieken in combinatie met hoogwaardig doorontwikkelde materialen. Perfect voor de prestatiegerichte sporter die hoge eisen stelt aan kleding.

## **Elite.** *Voor sporters met de allerhoogste eisen.*

De Elite-collectie maakt het mogelijk voor topsporters om het hoogst haalbare uit zichzelf en de sport te halen. Aandacht voor details, een perfecte pasvorm, lichtgewicht materialen, ongeëvenaarde aerodynamica en maximale vochtafvoer zorgen voor optimale ondersteuning tijdens uw rit naar de top.

	<b>ACTIVE</b>	<b>PERFORMANCE</b>	<b>ELITE</b>
<b>BIKE</b>	ABC	PBC	EBC
<b>TRACK &amp; FIELD</b>		PTF	ETF





**Bike**

*Collectie 2021*

# BIKE PADS

*Ontwikkeld op basis van 40 jaar ervaring; oneindig comfort op weg naar de top*

Craft heeft een breed scala aan Bike-Pads ontwikkeld die voldoen aan de unieke eisen van de elite rijders, de echte liefhebbers en iedereen die gewoon voor zijn plezier fietst. De hoogwaardige stoffen en het gender specifieke ontwerp dragen bij aan een uitstekende prestatie en oneindig comfort. Craft is voortdurend in ontwikkeling om de meest perfecte en geavanceerde Bike-Pads te creëren.

ACTIVE

## ABC Infinity C3 pad

*Duurzaam recycled Polyamide*

De Infinity C3 pads zijn speciaal ontwikkeld voor alle soorten rijders. Met deze Pads wordt iedere rit gegarandeerd een comfortabele rit dankzij de doorontwikkelde vorm, de afmetingen, de stof en het schuim. Een Infinity Active C3 pad is langer en dikker dan de C1- en C2-zeem en heeft een zachter materiaal aan de bovenkant.



WOMEN

MEN

PERFORMANCE

## PBC Infinity C2 pad

*Topkwaliteit foam en stoffen*

De Infinity C2 Pad is de beste keuze voor de toegewijde rijder. Deze doorontwikkelde Pads hebben een ergonomische vorm die het lichaam volgt voor een efficiënte trapbeweging en optimaal comfort. Het C2 Infinity Performance pad heeft een drielaagse structuur, is naadloos gelamineerd, antibacterieel, anatomisch gemodelleerd en geslachtsspecifiek. Alle materialen zijn Oeko-Tex® gecertificeerd. Het kussen heeft een goede vochtafvoer en het zachte materiaal biedt extra comfort.



WOMEN

MEN

ELITE

## EBC Infinity C1 pad

*Laser-cut foam*

De Infinity C1 Pad biedt baanbrekende functionaliteit en comfort, ideaal voor de rijder die gaat voor het hoogst haalbare. De combinatie van de beste materialen en de doordachte pasvorm zorgen voor uitzonderlijk veel comfort, ook tijdens de meest intensieve ritten.

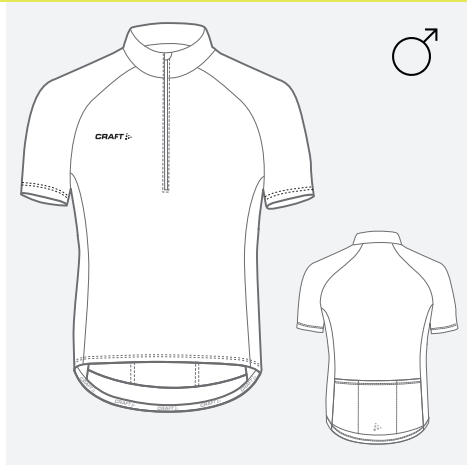


WOMEN

MEN



# **ACTIVE BIKE COLLECTIE**



**ABC Jersey short sleeve**

1908122 | *MEN* | **ACTIVE**  
Maat XS-3XL

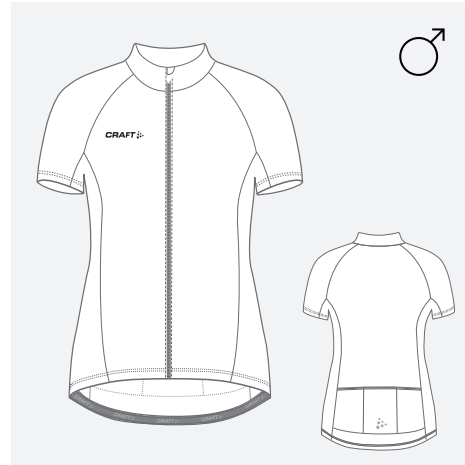
- Iets ruimere pasvorm
- Korte mouw
- Korte niet-verdekte rits aan de voorzijde



**ABC Jersey short sleeve**

1908123 | *WOMEN* | **ACTIVE**  
Maat XS-XXL

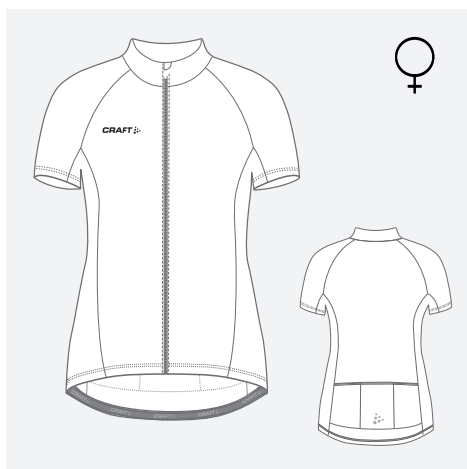
- Iets ruimere pasvorm
- Korte mouw
- Korte niet-verdekte rits aan de voorzijde



**ABC Jersey Long Zip short sleeve**

1909024 | *MEN* | **ACTIVE**  
Maat XS-3XL

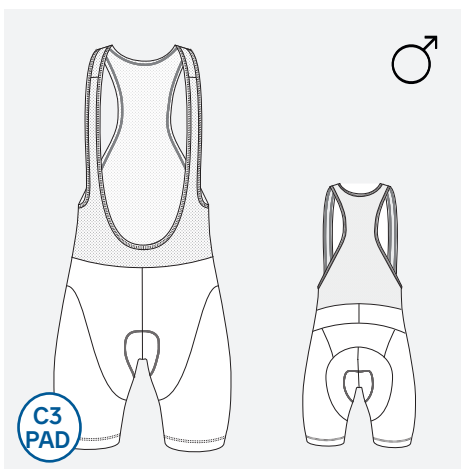
- Iets ruimere pasvorm
- Korte mouw
- Lange niet-verdekte rits aan de voorzijde



**ABC Jersey Long Zip short sleeve**

1909025 | *WOMEN* | **ACTIVE**  
Maat XS-XXL

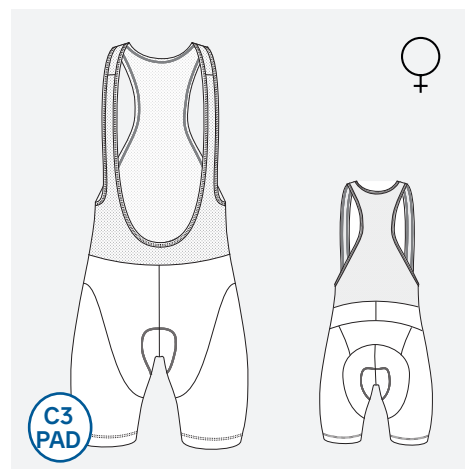
- Iets ruimere pasvorm
- Korte mouw
- Lange niet-verdekte rits aan de voorzijde



**ABC Bib Short**

1902153 | *MEN* | **ACTIVE**  
Maat XS-3XL

- Functionele pad met goede vochtafvoer
- Comfortabele pasvorm
- Gedeelte rond pad versterkt met lycra
- Siliconen rekbare afwerking in de zoom van de pijp



**ABC Bib Short**

1903881 | *WOMEN* | **ACTIVE**  
Maat XS-XXL

- Functionele pad met goede vochtafvoer
- Comfortabele pasvorm
- Gedeelte rond pad versterkt met lycra
- Siliconen rekbare afwerking in de zoom van de pijp

# ***PERFORMANCE BIKE COLLECTIE***





**PBC Jersey short sleeve**

1908120 | MEN | **PERFORMANCE**  
Maat XS-3XL

**PBC Jersey short sleeve - Recycled**

1908120 | MEN | **PERFORMANCE**  
Maat XS-3XL

- Aansluitende pasvorm
- Korte mouw met raw edges
- Deelbare verdeckte rits aan de voorzijde
- Geschikt voor de breedste doelgroep



**PBC Jersey short sleeve**

1908121 | WOMEN | **PERFORMANCE**  
Maat XS-3XL

**PBC Jersey short sleeve - Recycled**

1908121 | WOMEN | **PERFORMANCE**  
Maat XS-3XL

- Aansluitende pasvorm
- Korte mouw met raw edges
- Deelbare verdeckte rits aan de voorzijde
- Geschikt voor de breedste doelgroep



**PBC Jersey Light long sleeve**

1906180 | MEN | **PERFORMANCE**  
Maat XS-3XL

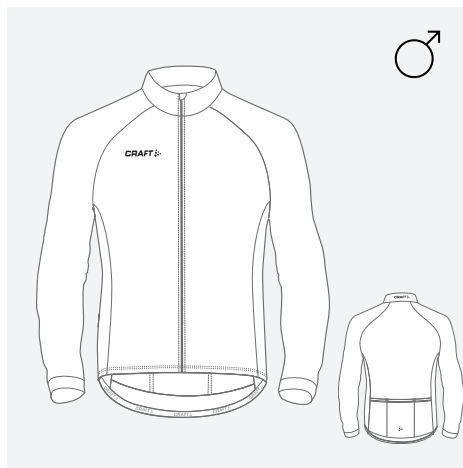
- Aansluitende pasvorm
- Lange mouw afgewerkt met boord
- Deelbare verdeckte rits aan de voorzijde



**PBC Jersey Light long sleeve**

1906181 | WOMEN | **PERFORMANCE**  
Maat XS-3XL

- Aansluitende pasvorm
- Lange mouw afgewerkt met boord
- Deelbare verdeckte rits aan de voorzijde



**PBC Jersey Thermal long sleeve**

1902145 | MEN | **PERFORMANCE**  
Maat XS-3XL

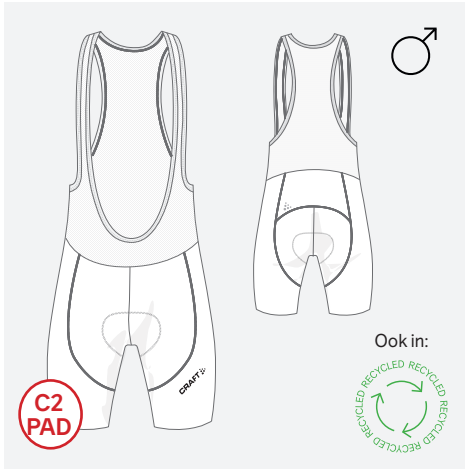
- Aansluitende pasvorm
- Lange mouw afgewerkt met boord
- Deelbare verdeckte rits aan de voorzijde
- Zachte geruwde binnenzijde voor een goede warmte isolatie



**PBC Jersey Thermal long sleeve**

1902146 | WOMEN | **PERFORMANCE**  
Maat XS-3XL

- Aansluitende pasvorm
- Lange mouw afgewerkt met boord
- Deelbare verdeckte rits aan de voorzijde
- Zachte geruwde binnenzijde voor een goede warmte isolatie



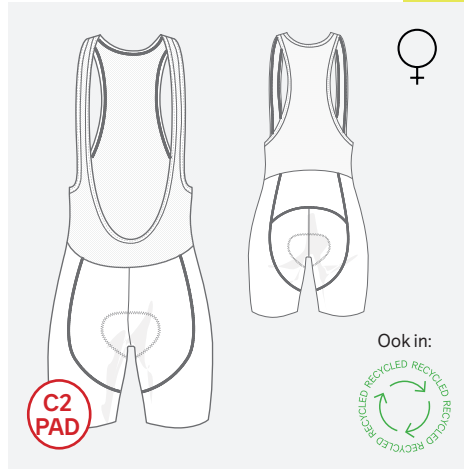
**PBC Bib Shorts**

1908132 | MEN | **PERFORMANCE**  
Maat XS-3XL

**PBC Bib Shorts - Recycled**

1908132 | MEN | **PERFORMANCE**  
Maat XS-3XL

- Aansluitende pasvorm
- Hoogwaardige ergonomische C2 pad
- Ook in 100% gerecyclede polyester



**PBC Bib Shorts**

1908133 | WOMEN | **PERFORMANCE**  
Maat XS-3XL

**PBC Bib Shorts - Recycled**

1908133 | WOMEN | **PERFORMANCE**  
Maat XS-3XL

- Aansluitende pasvorm
- Hoogwaardige ergonomische C2 pad
- Ook in 100% gerecyclede polyester



**PBC Bib Long Tight with pad\***

1907760 | MEN | **PERFORMANCE**  
Maat XS-3XL

- Aansluitende pasvorm
- Hoogwaardige ergonomische C2 pad
- Bovenste deel achterzijde dubbellaags
- Gedeelte rond pad versterkt met lycra
- Siliconen rekbaar afwerking in de zoom van de pijp

\*De PBC Bib Long Tight is ook zonder pad beschikbaar.



**PBC Bib Long Tight with pad\***

1907760 | WOMEN | **PERFORMANCE**  
Maat XS-3XL

- Aansluitende pasvorm
  - Hoogwaardige ergonomische C2 pad
  - Bovenste deel achterzijde dubbellaags
  - Gedeelte rond pad versterkt met lycra
- \*De PBC Bib Long Tight is ook zonder pad beschikbaar.



**PBC Wind Jacket**

1908142 | MEN | **PERFORMANCE**  
Maat XS-3XL

- Zeer functioneel lichtgewicht materiaal
- Uitstekende ventilerende en vochtafvoerende eigenschappen
- Klein opvouwbaar in het zakje op rug
- Reflecterende piping onderzijde rug
- Deelbare zichtbare ritsluiting



**PBC Wind Jacket**

1908143 | WOMEN | **PERFORMANCE**  
Maat XS-3XL

- Zeer functioneel lichtgewicht materiaal
- Uitstekende ventilerende en vochtafvoerende eigenschappen
- Klein opvouwbaar in het zakje op rug
- Reflecterende piping onderzijde rug
- Deelbare zichtbare ritsluiting



**PBC Wind Vest**

1908148 | *MEN* | **PERFORMANCE**  
Maat XS-XXL

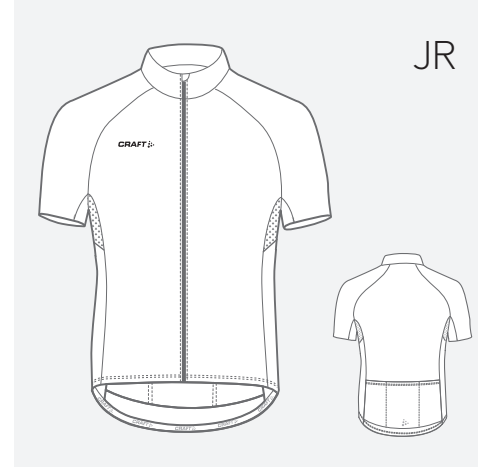
- Zeer functioneel lichtgewicht materiaal
- Uitstekende ventilerende en vochtafvoerende eigenschappen
- Deelbare zichtbare ritssluiting
- Mesh onderzijde rugpand



**PBC Wind Vest**

1908149 | *WOMEN* | **PERFORMANCE**  
Maat XS-3XL

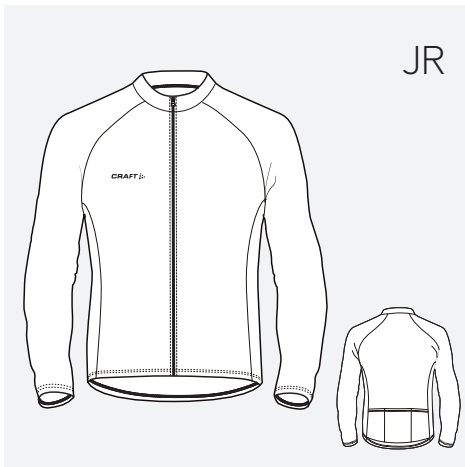
- Zeer functioneel lichtgewicht materiaal
- Uitstekende ventilerende en vochtafvoerende eigenschappen
- Deelbare zichtbare ritssluiting
- Mesh onderzijde rugpand



**PBC Jersey short sleeve**

1908156 | *JUNIOR* | **PERFORMANCE**  
Maat 110/116 - 158/164

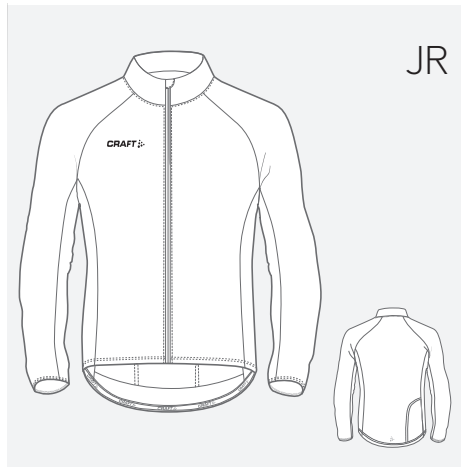
- Aansluitende pasvorm
- Korte mouw met raw edges
- Deelbare verdeckte rits aan de voorzijde



**PBC Jersey Thermal long sleeve**

1902169 | *JUNIOR* | **PERFORMANCE**  
Maat 110/116 - 158/164

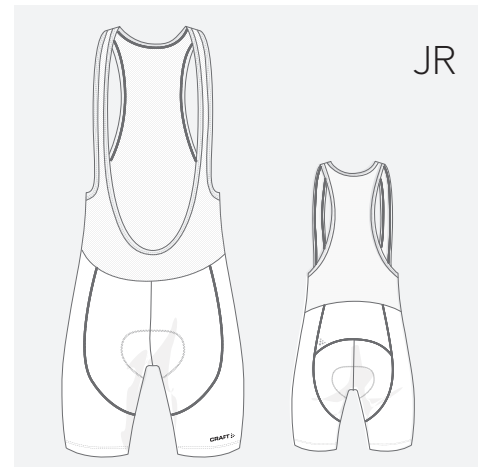
- Aansluitende pasvorm
- Lange mouw afgewerkt met boord
- Deelbare verdeckte rits aan de voorzijde
- Zacht geruwde binnenzijde voor een goede warmte isolatie



**PBC Wind Jacket**

1908158 | *JUNIOR* | **PERFORMANCE**  
Maat 110/116 - 158/164

- Zeer functioneel lichtgewicht materiaal
- Uitstekende ventilerende en vochtafvoerende eigenschappen
- Klein opvouwbaar in het zakje op rug
- Reflecterende piping onderzijde rug
- Deelbare zichtbare ritssluiting

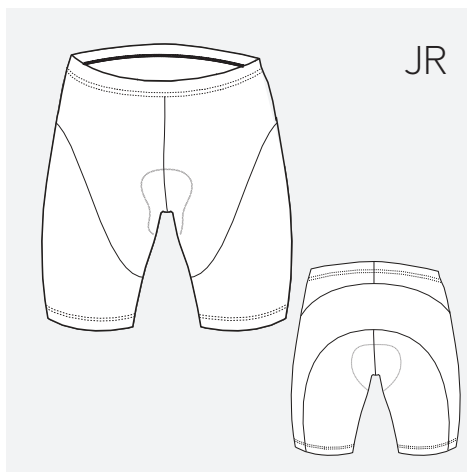


**PBC Bib Shorts**

1908157 | *JUNIOR* | **PERFORMANCE**  
Maat 110/116 - 158/164

- Aansluitende pasvorm
- Hoogwaardige ergonomische pad

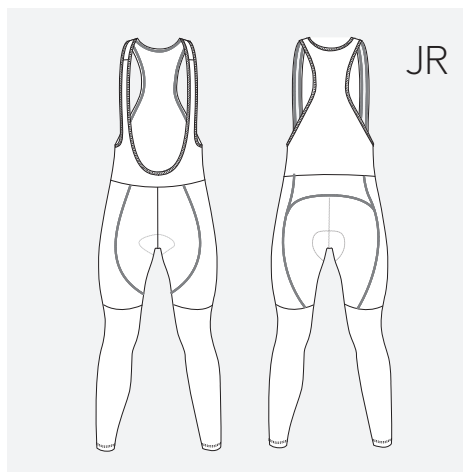




### PBC Short

1902172 | JUNIOR | **PERFORMANCE**  
Maat 110/116 - 158/164

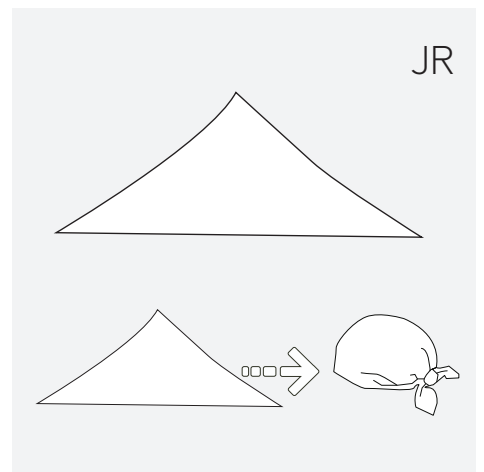
- Comfortabele short zonder bretels
- Aansluitende pasvorm
- Hoogwaardige ergonomische pad



### PBC Bib Long Tights

1910485 | JUNIOR | **PERFORMANCE**  
Maat 110/116 - 158/164

- Aansluitende pasvorm
- Hoogwaardige ergonomische pad
- Bovenste deel achterzijde dubbellaags
- Gedeelte rond pad versterkt met lycra
- Siliconen rekbare afwerking in de zoom van de pijp



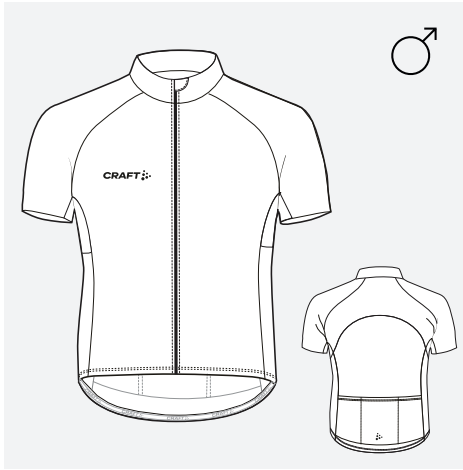
### BC Bandana

1902173 | **ACCESSOIRES**  
Maat ONE SIZE

- Volledig te sublimeren hoofddoek

# ***ELITE BIKE COLLECTIE***





**EBC Aero Jersey short sleeve**

1908503 | *MEN* | **ELITE**  
Maat XS-3XL

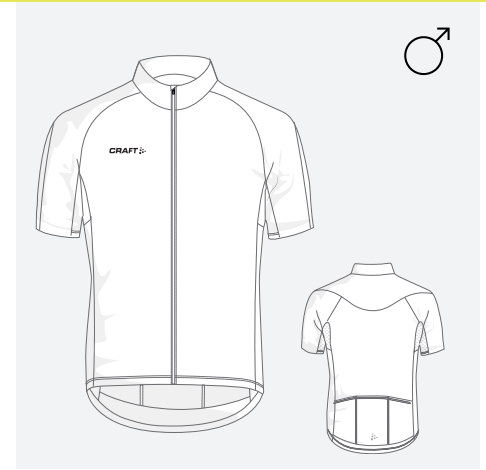
- Aerodynamische pasvorm
- Uitgevoerd in verkoelende stof
- Maximale ventilerende en vochtafvoerende eigenschappen
- Korte mouw met raw edges
- Deelbare verdeckte rits aan de voorzijde



**EBC Aero Jersey short sleeve**

1908504 | *WOMEN* | **ELITE**  
Maat XS-XXL

- Aerodynamische pasvorm
- Uitgevoerd in verkoelende stof
- Maximale ventilerende en vochtafvoerende eigenschappen
- Korte mouw met raw edges
- Deelbare verdeckte rits aan de voorzijde



**EBC Aerolight Jersey short sleeve**

1906175 | *MEN* | **ELITE**  
Maat XS-3XL

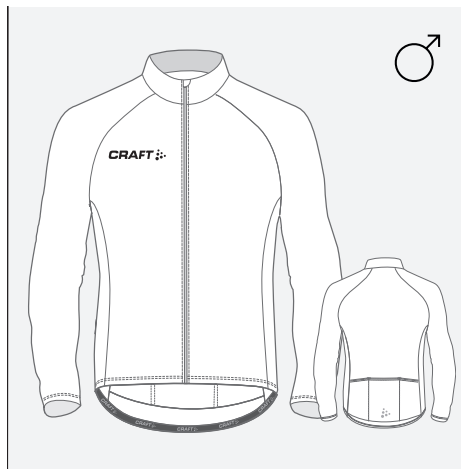
- Aerodynamische pasvorm
- Uitgevoerd in lichtgewicht verkoelende stof
- Maximale ventilerende en vochtafvoerende eigenschappen
- Korte mouw met raw edges
- Deelbare verdeckte rits aan de voorzijde



**EBC Aerolight Jersey short sleeve**

1908115 | *WOMEN* | **ELITE**  
Maat XS-XXL

- Aerodynamische pasvorm
- Uitgevoerd in lichtgewicht verkoelende stof
- Maximale ventilerende en vochtafvoerende eigenschappen
- Korte mouw met raw edges
- Deelbare verdeckte rits aan de voorzijde



**EBC Jersey Thermal long sleeve**

1908118 | *MEN* | **ELITE**  
Maat XS-3XL

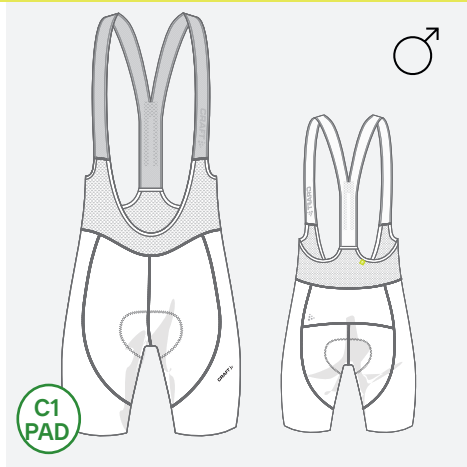
- Aerodynamische pasvorm
- Deelbare verdeckte rits aan de voorzijde
- Zacht geruwde binnenzijde voor een uitstekende warmte isolatie



**EBC Jersey Thermal long sleeve**

1908119 | *WOMEN* | **ELITE**  
Maat XS-XXL

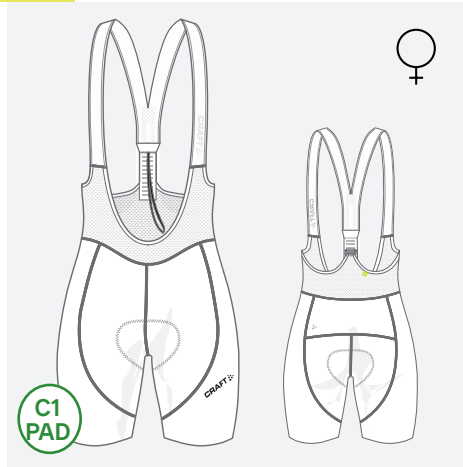
- Aerodynamische pasvorm
- Deelbare verdeckte rits aan de voorzijde
- Zacht geruwde binnenzijde voor een uitstekende warmte isolatie



**EBC Bib Shorts**

1908124 | MEN | **ELITE**  
Maat XS-3XL

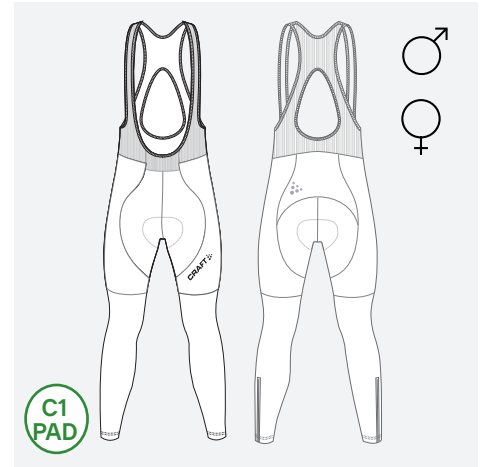
- Aerodynamische pasvorm
- Excellente C1 pad van lasercut foam
- Ontwikkeld in samenwerking met World Tour rijders
- Siliconen rekbare afwerking in de zoom van de pijp



**EBC Bib Shorts**

1908125 | WOMEN | **ELITE**  
Maat XS-XXL

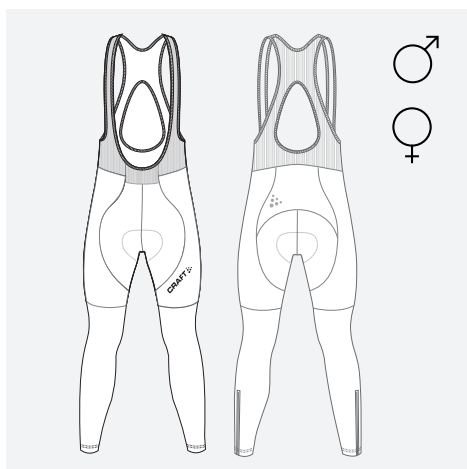
- Aerodynamische pasvorm
- Excellente C1 pad van lasercut foam
- Ontwikkeld in samenwerking met World Tour rijders
- Siliconen rekbare afwerking in de zoom van de pijp



**EBC Bib Long Tight with pad**

1902155 | MEN & WOMEN | **ELITE**  
**MEN:** Maat XS-3XL **WOMEN:** Maat XS-XXL

- Aerodynamische pasvorm
- Excellente C1 pad van lasercut foam
- Ontwikkeld in samenwerking met World Tour rijders
- Siliconen rekbare afwerking in de zoom van de pijp



**EBC Bib Long Tight without pad**

1902156 | MEN & WOMEN | **ELITE**  
**MEN:** Maat XS-3XL **WOMEN:** Maat XS-XXL

- Aerodynamische pasvorm
- Ontwikkeld in samenwerking met World Tour rijders
- Siliconen rekbare afwerking in de zoom van de pijp



**EBC Wind Vest**

1901136 | MEN | **ELITE**  
Maat XS-3XL

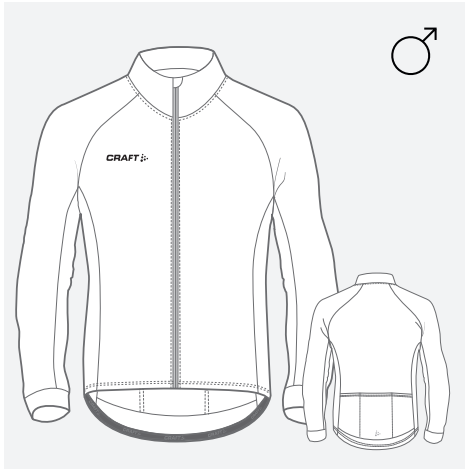
- Aerodynamische pasvorm
- Uitstekende ventilerende en vochtafvoerende eigenschappen
- Deelbare zichtbare ritsluiting
- Mesh onderzijde rugpand



**EBC Wind Vest**

1901371 | WOMEN | **ELITE**  
Maat XS-XXL

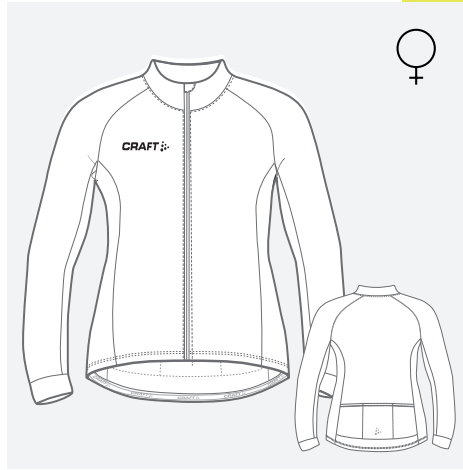
- Aerodynamische pasvorm
- Uitstekende ventilerende en vochtafvoerende eigenschappen
- Deelbare zichtbare ritsluiting
- Mesh onderzijde rugpand



**EBC Winter Jacket**

1908159 | MEN | **ELITE**  
Maat XS-3XL

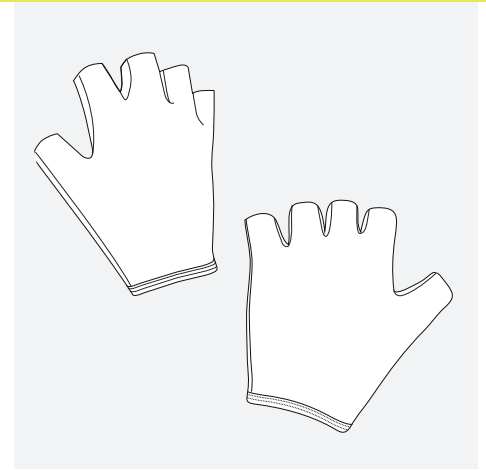
- Aerodynamische pasvorm
- Lange mouw afgewerkt met boord
- Uitgevoerd in een stof met gebrushde binnenkant voor extra warmte isolerende eigenschappen



**EBC Winter Jacket**

1908160 | WOMEN | **ELITE**  
Maat XS-XXL

- Aerodynamische pasvorm
- Lange mouw afgewerkt met boord
- Uitgevoerd in een stof met gebrushde binnenkant voor extra warmte isolerende eigenschappen



**EBC Summer Glove**

1902174 | **ELITE**  
Maat XS-XXL

- Handschoen zonder vingertoppen voor extra grip





### BC Leg Warmers Thermal

1901870 | **ACCESSOIRES**  
Maat XS-XXL

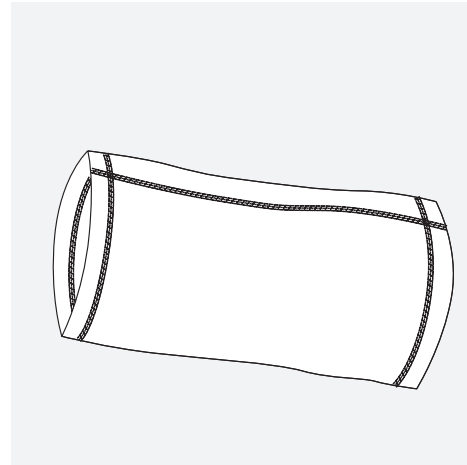
- Dé finishing touch voor uw team outfit
- Ideaal tijdens de koudere dagen



### BC Arm Warmers Thermal

901872 | **ACCESSOIRES**  
Maat XS-XXL

- Dé finishing touch voor uw team outfit
- Ideaal tijdens de koudere dagen

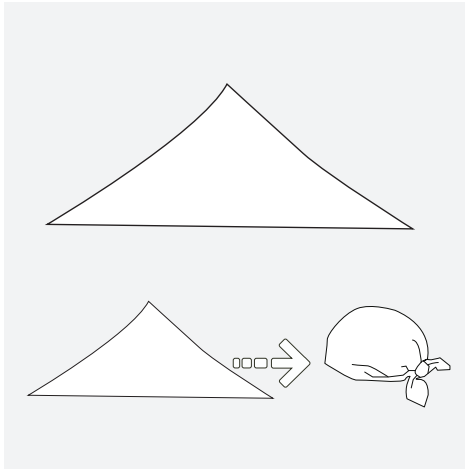


### BC Tube

1901875 | **ACCESSOIRES**  
Maat ONE SIZE

- Dé finishing touch voor uw team outfit
- Multifunctioneel toe te passen
- Houdt uw hoofd en nek warm





**BC Bandana**

1902173 | **ACCESSOIRES**  
Maat ONE SIZE

- Dé finishing touch voor uw team outfit
- Multifunctionele hoofddoek



**BC Lycra Shoe Cover**

1901133 | **ACCESSOIRES**  
Maat S/M - L/XL

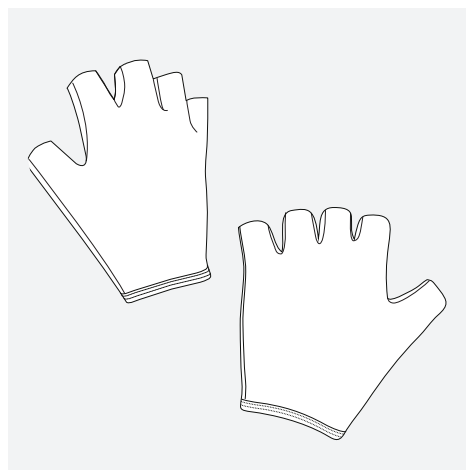
- Dé finishing touch voor uw team outfit
- In twee maten verkrijgbaar
- Rekbaar



**BC Winter Bootie**

1901430 | **ACCESSOIRES**  
Maat S/M - L/XL

- Dé finishing touch voor uw team outfit
- In twee maten verkrijgbaar
- Niet rekbaar
- Toevoeging voor warme enkels en voeten tijdens een koude rit



**EBC Summer Glove**

1902174 | **ACCESSOIRES** | **ELITE**  
Maat XS-XXL

- Dé finishing touch voor uw team outfit
- Handschoen zonder vingertoppen voor extra grip



**BC Winter Glove**

1902176 | **ACCESSOIRES**  
Maat XS-XXL

- Dé finishing touch voor uw team outfit
- Handschoen met vingertoppen
- Warme toevoeging voor tijdens een winterse rit



## Een stapje verder in custom design

De producten in de Craft Bike collectie zijn optimaal afgestemd op eisen en de wensen van de gebruikers. Wilt u toch nog een stapje verder gaan in het ontwerp van uw custom outfit? Er zijn diverse opties mogelijk, tegen vaak maar een minimale meerprijs per item. Het is aan u de keuze om uw kleding net dat beetje extra te geven op gebied van comfort, branding of gebruik. We hebben de extra opties voor u op een rijtje gezet. Heeft u zelf nog een wens of suggestie? Vraag uw leverancier naar meer informatie over de mogelijkheden.

### EXTRA OPTIES

#### ARTIKEL OMSCHRIJVING

Ritssluiting op middelste achterzak (horizontaal)

Performance pad op Active artikelen

Elite pad op Performance artikelen

Reflecterende tape 10mm x 100mm op de bovenzijde middelste achterzak

Ritsen op beenwarmers

Reflecterende piping op achterzak ter vervanging elastiek

Gekleurd lycra voor bib short, bib long en warmers

Voor individuele namen/nummers - extra vaste kosten per naam/nummer

Craft hangtag (karton)

### OPSTARTKOSTEN & KLEURPROEF

#### ARTIKEL OMSCHRIJVING

Opstartkosten per artikel

Kleurproef op doek (verplicht bij orders > € 1000,-)





# Track & Field

*Collectie 2021*

# ***PERFORMANCE TRACK & FIELD COLLECTIE***





**PTF Singlet**

1907067 | MEN | **PERFORMANCE**  
Maat XS-3XL

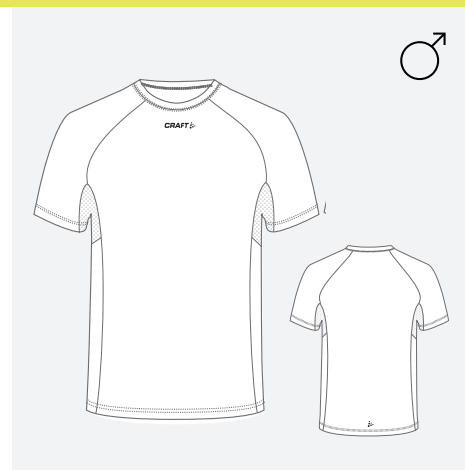
- Reguliere pasvorm met optimale bewegingsvrijheid
- Lichtgewicht stof met uitstekende vochtafvoerende eigenschappen
- Mesh zijpanelen



**PTF Singlet**

1907068 | WOMEN | **PERFORMANCE**  
Maat XS-XXL

- Reguliere pasvorm met optimale bewegingsvrijheid
- Lichtgewicht stof met uitstekende vochtafvoerende eigenschappen
- Mesh zijpanelen



**PTF Tee short sleeve**

1907064 | MEN | **PERFORMANCE**  
Maat XS-3XL

- Reguliere pasvorm met optimale bewegingsvrijheid
- Lichtgewicht stof met uitstekende vochtafvoerende eigenschappen
- Raglanmouw



**PTF Tee short sleeve**

1907065 | WOMEN | **PERFORMANCE**  
Maat XS-XXL

- Reguliere pasvorm met optimale bewegingsvrijheid
- Lichtgewicht stof met uitstekende vochtafvoerende eigenschappen
- Raglanmouw



**PTF Tee long sleeve**

1907075 | MEN | **PERFORMANCE**  
Maat XS-3XL

- Reguliere pasvorm met optimale bewegingsvrijheid
- Lichtgewicht stof met uitstekende vochtafvoerende eigenschappen
- Raglanmouw



**PTF Tee long sleeve**

1907076 | WOMEN | **PERFORMANCE**  
Maat XS-XXL

- Reguliere pasvorm met optimale bewegingsvrijheid
- Lichtgewicht stof met uitstekende vochtafvoerende eigenschappen
- Raglanmouw



### PTF Top

1907070 | WOMEN / **PERFORMANCE**  
Maat XS-XXL

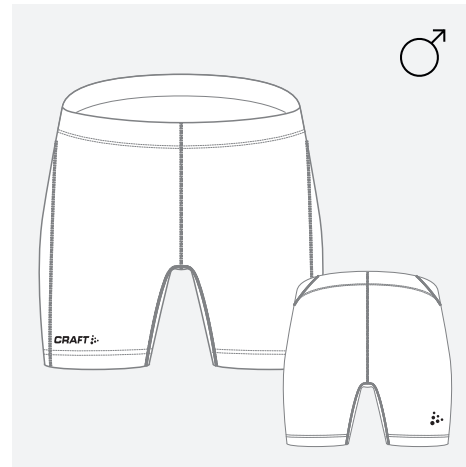
- Aansluitende pasvorm met optimale bewegingsvrijheid
- Losse binnenvoering voor extra ondersteuning
- Racerback



### PTF Hotpants

1907092 | WOMEN / **PERFORMANCE**  
Maat XS-XXL

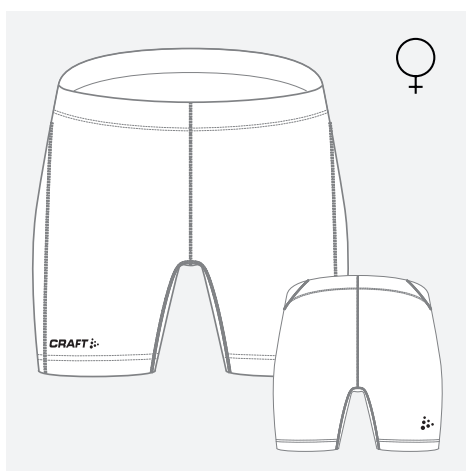
- Aansluitende pasvorm met optimale bewegingsvrijheid
- Tailleband verstelbaar met koord
- Strategisch geplaatste naden
- Inclusief sleutelzakje



### PTF Short Tights

1907079 | MEN / **PERFORMANCE**  
Maat XS-3XL

- Aansluitende pasvorm met optimale bewegingsvrijheid
- Tailleband verstelbaar met koord
- Inclusief sleutelzakje



### PTF Short Tights

1907080 | WOMEN / **PERFORMANCE**  
Maat XS-XXL

- Aansluitende pasvorm met optimale bewegingsvrijheid
- Tailleband verstelbaar met koord
- Inclusief sleutelzakje



### PTF Brief

1907078 | WOMEN / **PERFORMANCE**  
Maat XS-XXL

- Aansluitende pasvorm met optimale bewegingsvrijheid
- Inclusief sleutelzakje



### PTF Tights

1907088 | MEN / **PERFORMANCE**  
Maat XS-3XL

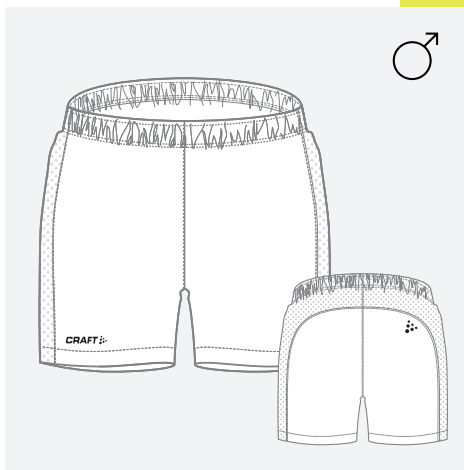
- Aansluitende pasvorm met optimale bewegingsvrijheid
- Tailleband verstelbaar met koord
- Inclusief sleutelzakje



**PTF Tights**

1907089 | *WOMEN* / **PERFORMANCE**  
Maat XS-XXL

- Aansluitende pasvorm met optimale bewegingsvrijheid
- Tailleband verstelbaar met koord
- Strategisch geplaatste naden
- Inclusief sleutelzakje



**PTF Short Light**

1907093 | *MEN* / **PERFORMANCE**  
Maat XS-3XL

- Reguliere pasvorm met optimale bewegingsvrijheid
- Lichtgewicht stof met uitstekende vochtafvoerende eigenschappen
- Mesh zijpanelen en binnenbroek
- Inclusief sleutelzakje



**PTF Short Light**

1907094 | *WOMEN* / **PERFORMANCE**  
Maat XS-XXL

- Reguliere pasvorm met optimale bewegingsvrijheid
- Lichtgewicht stof met uitstekende vochtafvoerende eigenschappen
- Mesh zijpanelen en binnenbroek
- Inclusief sleutelzakje



**PTF Short Woven**

1907082 | *MEN* / **PERFORMANCE**  
Maat XS-3XL

- Reguliere pasvorm met optimale bewegingsvrijheid
- Geweven, niet rekkende stof
- Binnenbroek



**PTF Short Woven**

1907083 | *WOMEN* / **PERFORMANCE**  
Maat XS-XXL

- Reguliere pasvorm met optimale bewegingsvrijheid
- Geweven, niet rekkende stof
- Binnenbroek



**PTF Warm-up Jacket**

1907072 | *MEN* / **PERFORMANCE**  
Maat XS-3XL

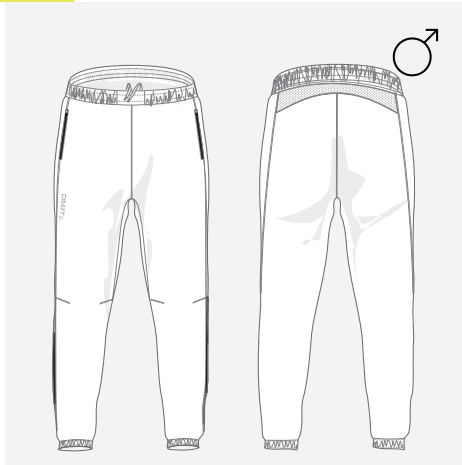
- Reguliere pasvorm met optimale bewegingsvrijheid
- Geweven, niet rekkende stof
- Mesh zijpanelen met uitstekende vochtafvoerende eigenschappen
- Deelbare zichtbare ritsluiting
- Steekzakken afsluitbaar met rits



### PTF Warm-up Jacket

1907073 | *WOMEN* / **PERFORMANCE**  
Maat XS-XXL

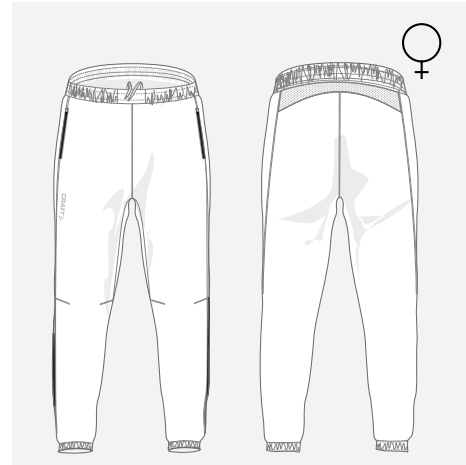
- Reguliere pasvorm met optimale bewegingsvrijheid
- Geweven, niet rekkende stof
- Mesh zijpanelen met uitstekende vochtafvoerende eigenschappen
- Deelbare zichtbare ritsluiting
- Steekzakken afsluitbaar met rits



### PTF Warm-up Pants

1907085 | *MEN* / **PERFORMANCE**  
Maat XS-3XL

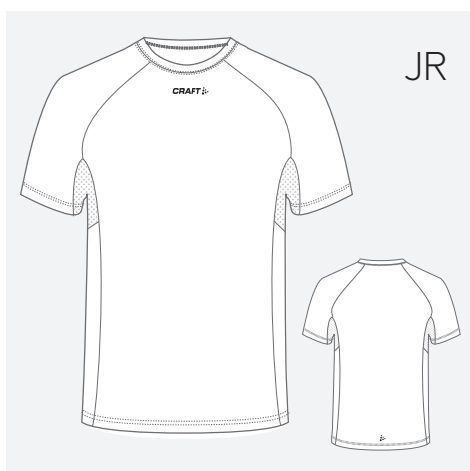
- Reguliere pasvorm met optimale bewegingsvrijheid
- Geweven, niet rekkende stof
- Elastische zijpanelen
- Lange rits aan onderzijde pijp
- Tailleband verstelbaar met koord



### PTF Warm-up Pants

1907086 | *WOMEN* / **PERFORMANCE**  
Maat XS-XXL

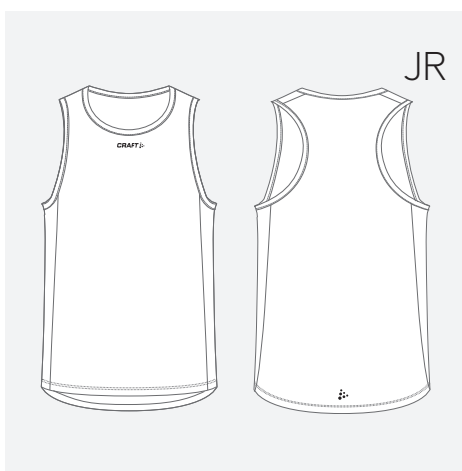
- Reguliere pasvorm met optimale bewegingsvrijheid
- Geweven, niet rekkende stof
- Elastische zijpanelen
- Lange rits aan onderzijde pijp
- Tailleband verstelbaar met koord



### PTF Tee short sleeve

1907066 | *JUNIOR* / **PERFORMANCE**  
Maat 110/116 - 158/164

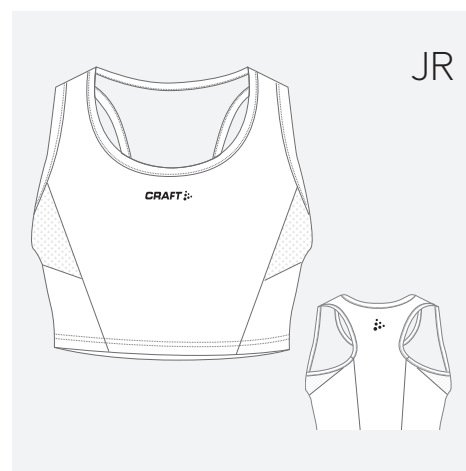
- Reguliere pasvorm met optimale bewegingsvrijheid
- Lichtgewicht stof met uitstekende vochtafvoerende eigenschappen
- Raglanmouw



### PTF Singlet

1907069 | *JUNIOR* / **PERFORMANCE**  
Maat 110/116 - 158/164

- Reguliere pasvorm met optimale bewegingsvrijheid
- Lichtgewicht stof met uitstekende vochtafvoerende eigenschappen
- Mesh zijpanelen



### PTF Top

1907071 | *JUNIOR* / **PERFORMANCE**  
Maat 110/116 - 158/164

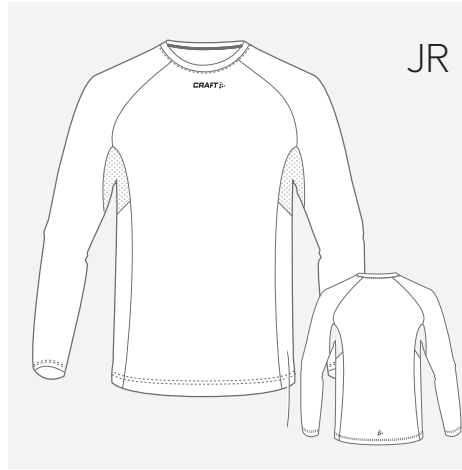
- Aansluitende pasvorm met optimale bewegingsvrijheid
- Losse binnenvoering voor extra ondersteuning
- Racerback



**PTF Warm-up Jacket**

1907074 | JUNIOR | **PERFORMANCE**  
Maat 110/116 - 158/164

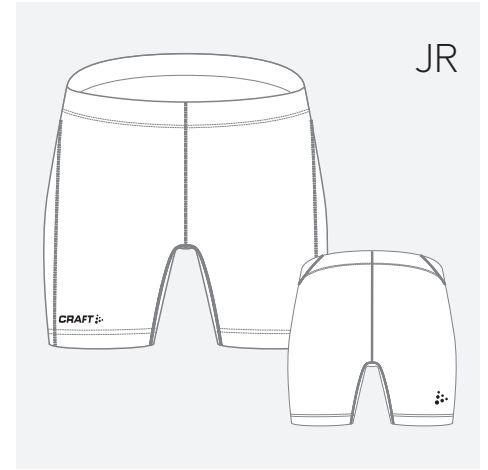
- Reguliere pasvorm met optimale bewegingsvrijheid
- Geweven, niet rekkende stof
- Mesh zijpanelen met uitstekende vochtafvoerende eigenschappen
- Deelbare zichtbare ritssluiting
- Steekzakken afsluitbaar met rits



**PTF Tee long sleeve**

1907077 | JUNIOR | **PERFORMANCE**  
Maat 110/116 - 158/164

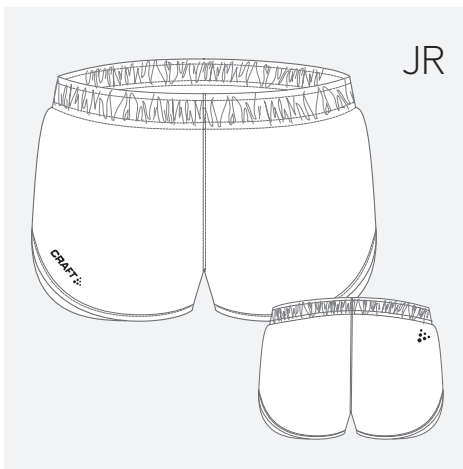
- Reguliere pasvorm met optimale bewegingsvrijheid
- Lichtgewicht stof met uitstekende vochtafvoerende eigenschappen
- Raglanmouw



**PTF Short Tight**

1907081 | JUNIOR | **PERFORMANCE**  
Maat 110/116 - 158/164

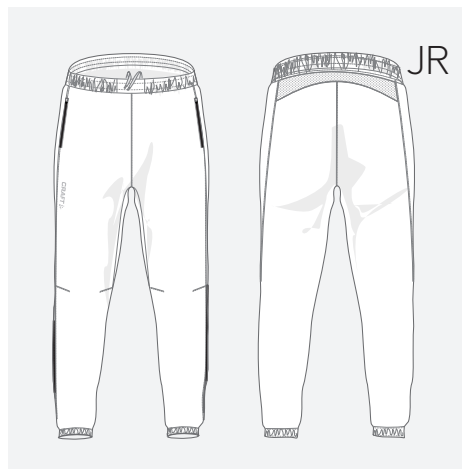
- Aansluitende pasvorm met optimale bewegingsvrijheid
- Tailleband verstelbaar met koord
- Inclusief sleutelzakje



**PTF Short Woven**

1907084 | JUNIOR | **PERFORMANCE**  
Maat 110/116 - 158/164

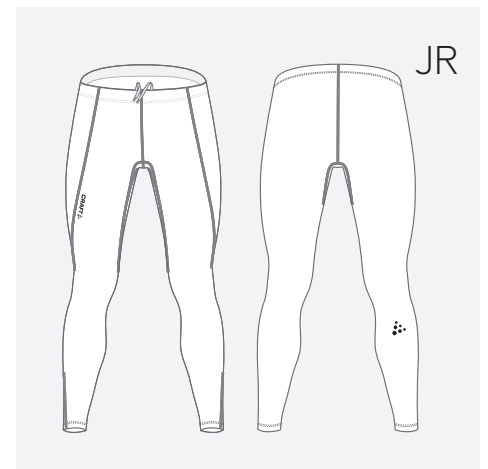
- Reguliere pasvorm met optimale bewegingsvrijheid
- Geweven, niet rekkende stof
- Binnenbroek



**PTF Warm-up Pants**

1907087 | JUNIOR | **PERFORMANCE**  
Maat 110/116 - 158/164

- Reguliere pasvorm met optimale bewegingsvrijheid
- Geweven, niet rekkende stof
- Elastische zijpanelen
- Lange rits aan onderzijde pijp
- Tailleband verstelbaar met koord



**PTF Tights**

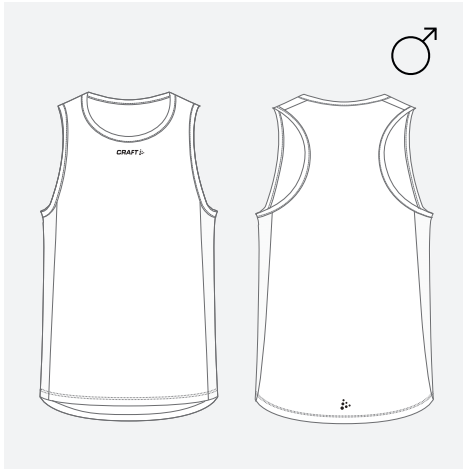
1907090 | JUNIOR | **PERFORMANCE**  
Maat 110/116 - 158/164

- Aansluitende pasvorm met optimale bewegingsvrijheid
- Tailleband verstelbaar met koord
- Inclusief sleutelzakje

# ELITE TRACK & FIELD COLLECTIE



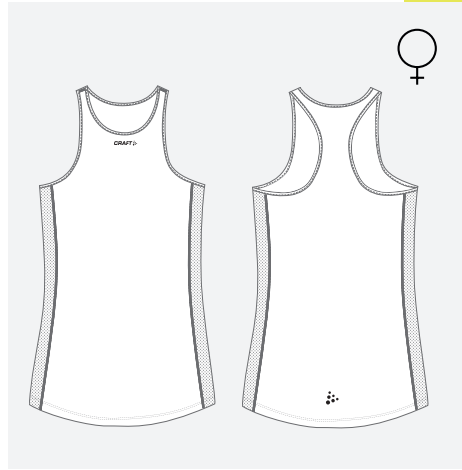




### ETF Singlet

1907099 | MEN | **ELITE**  
Maat XS-3XL

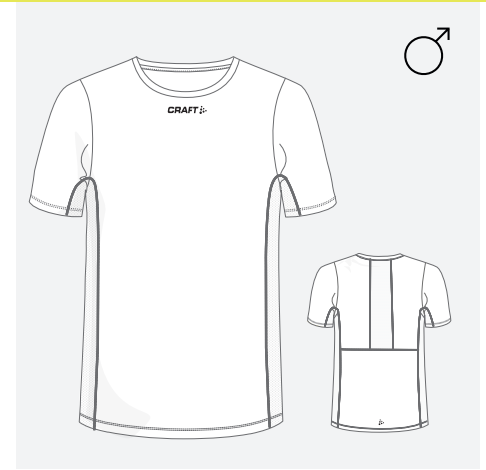
- Atletische pasvorm
- Lichtgewicht rekbaar stof met maximale vochtafvoerende eigenschappen
- Mesh zijpanelen
- Ontwikkeld in samenwerking met het Swedish National Running Team



### ETF Singlet

1907100 | WOMEN | **ELITE**  
Maat XS-XXL

- Atletische pasvorm
- Lichtgewicht rekbaar stof met maximale vochtafvoerende eigenschappen
- Mesh zijpanelen
- Ontwikkeld in samenwerking met het Swedish National Running Team



### ETF Tee short sleeve

1907097 | MEN | **ELITE**  
Maat XS-3XL

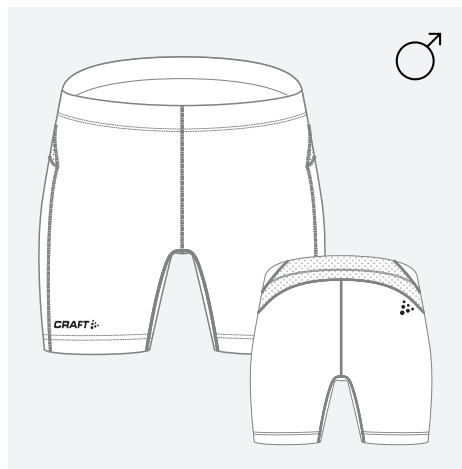
- Atletische pasvorm
- Lichtgewicht rekbaar stof met maximale vochtafvoerende eigenschappen
- Mesh rugpaneel en zijpanelen
- Ontwikkeld voor de professionele atleet



### ETF Tee short sleeve

1907098 | WOMEN | **ELITE**  
Maat XS-XXL

- Atletische pasvorm
- Lichtgewicht rekbaar stof met maximale vochtafvoerende eigenschappen
- Mesh rugpaneel en zijpanelen
- Ontwikkeld voor de professionele atleet



### ETF Short Tights

1907101 | MEN | **ELITE**  
Maat XS-3XL

- Atletische pasvorm
- Tailleband verstelbaar met koord
- Inclusief sleutelzakje
- Ontwikkeld voor de professionele atleet



### ETF Short Tights

1907102 | WOMEN | **ELITE**  
Maat XS-XXL

- Atletische pasvorm
- Tailleband verstelbaar met koord
- Inclusief sleutelzakje
- Ontwikkeld voor de professionele atleet



### ETF Shorts Woven

1907103 | MEN | **ELITE**  
Maat XS-3XL

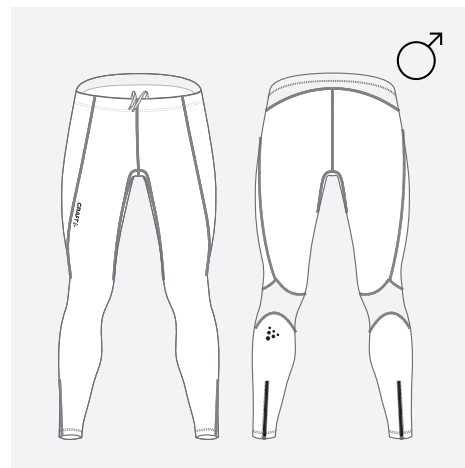
- Atletische pasvorm
- Geweven, niet rekkende stof
- Tailleband verstelbaar met koord
- Binnenbroek
- Inclusief sleutelzakje
- Ontwikkeld voor de professionele atleet



### ETF Shorts Woven

1907104 | WOMEN | **ELITE**  
Maat XS-XXL

- Atletische pasvorm
- Geweven, niet rekkende stof
- Tailleband verstelbaar met koord
- Binnenbroek
- Inclusief sleutelzakje
- Ontwikkeld voor de professionele atleet



### ETF Tights

1907105 | MEN | **ELITE**  
Maat XS-3XL

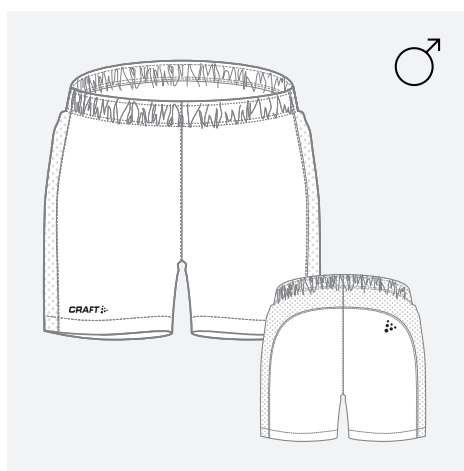
- Atletische pasvorm
- Tailleband verstelbaar met koord
- Mesh kniestuk achter en achterpas
- Rits onderzijde pijp
- Inclusief sleutelzakje
- Ontwikkeld voor de professionele atleet



### ETF Tights

1907106 | WOMEN | **ELITE**  
Maat XS-XXL

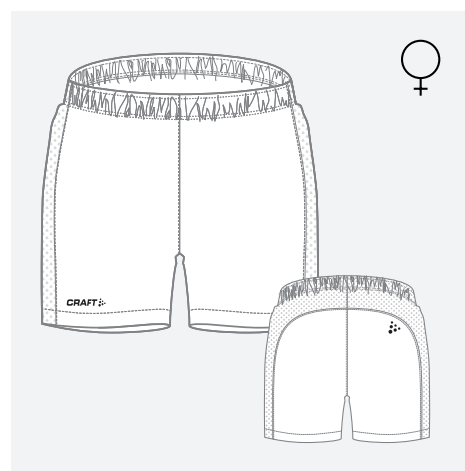
- Atletische pasvorm
- Tailleband verstelbaar met koord
- Mesh kniestuk achter en achterpas
- Rits onderzijde pijp
- Inclusief sleutelzakje
- Ontwikkeld voor de professionele atleet



### ETF Shorts Light

1907107 | MEN | **ELITE**  
Maat XS-3XL

- Atletische pasvorm
- Lichtgewicht stof met uitstekende vochtafvoerende eigenschappen
- Mesh zijpanelen
- Tailleband verstelbaar met koord
- Binnenbroek
- Inclusief sleutelzakje
- Ontwikkeld voor de professionele atleet



### ETF Shorts Light

1907108 | WOMEN | **ELITE**  
Maat XS-XXL

- Atletische pasvorm
- Lichtgewicht stof met uitstekende vochtafvoerende eigenschappen
- Mesh zijpanelen
- Tailleband verstelbaar met koord
- Binnenbroek
- Inclusief sleutelzakje
- Ontwikkeld voor de professionele atleet



## *Een stapje verder in custom design*

De producten in de Craft Track & Field collectie zijn optimaal afgestemd op eisen en de wensen van de gebruikers. Wilt u toch nog een stapje verder gaan in het ontwerp van uw custom outfit? Er zijn diverse opties mogelijk, tegen vaak maar een minimale meerprijs per item. Het is aan u de keuze om uw kleding net dat beetje extra te geven op gebied van comfort, branding of gebruik. We hebben de extra opties voor u op een rijtje gezet. Heeft u zelf nog een wens of suggestie? Vraag uw leverancier naar meer informatie over de mogelijkheden.

### **EXTRA OPTIES**

---

#### **ARTIKEL OMSCHRIJVING**

---

Sleutelzakje broek

---

Voor individuele namen/nummers - extra vaste kosten per naam/nummer

---

Craft hangtag (karton)

---

### **OPSTARTKOSTEN & KLEURPROEF**

---

#### **ARTIKEL OMSCHRIJVING**

---

Opstartkosten per artikel

---

Kleurproef op doek (verplicht bij orders > € 1000,-)

---

# CRAFT CUSTOM GUIDES

## *Alle informatie voor u op een rijtje*

Om het hele proces, van de ontwikkeling van uw teamoutfit tot aan de startstreep, zo soepel mogelijk te laten verlopen, vindt u op de volgende pagina's een aantal guides. Deze guides bevatten informatie over het ontwerp van de kleding tot aan de care instructies en zijn tevens digitaal beschikbaar zodat u deze informatie ook kunt delen.



# PASSEN

## *Een essentieel onderdeel voor de artikel- en maatkeuze*

Om optimaal te kunnen presteren is de beste kleding in de juiste maat een vereiste. We bieden daarom de mogelijkheid om de kleding eerst te passen alvorens te bestellen. Via uw leverancier leent u pastassen met pasmodellen van de Craft collectie 2020. Een pastas bevat een serie maten van één artikelnummer. Dit betekent als u meerdere artikelen wilt passen, er meerdere pastassen nodig zijn. Houdt u er rekening mee dat bijvoorbeeld de jerseys voor dames een ander artikelnummer heeft dan voor heren en dat u voor beide artikelen de pasmodellen aanvraagt.

## *Het reserveren van een pastas*

De Craft pastassen worden uitgeleend voor een vastgestelde periode van maximaal 2 weken. U dient in het hoogseizoen rekening te houden met een wachtlijst, wij adviseren u daarom om de artikelnummers waarin u geïnteresseerd bent, tijdig te reserveren. De reservering, de levering en retournering van de pastassen verloopt via uw leverancier.



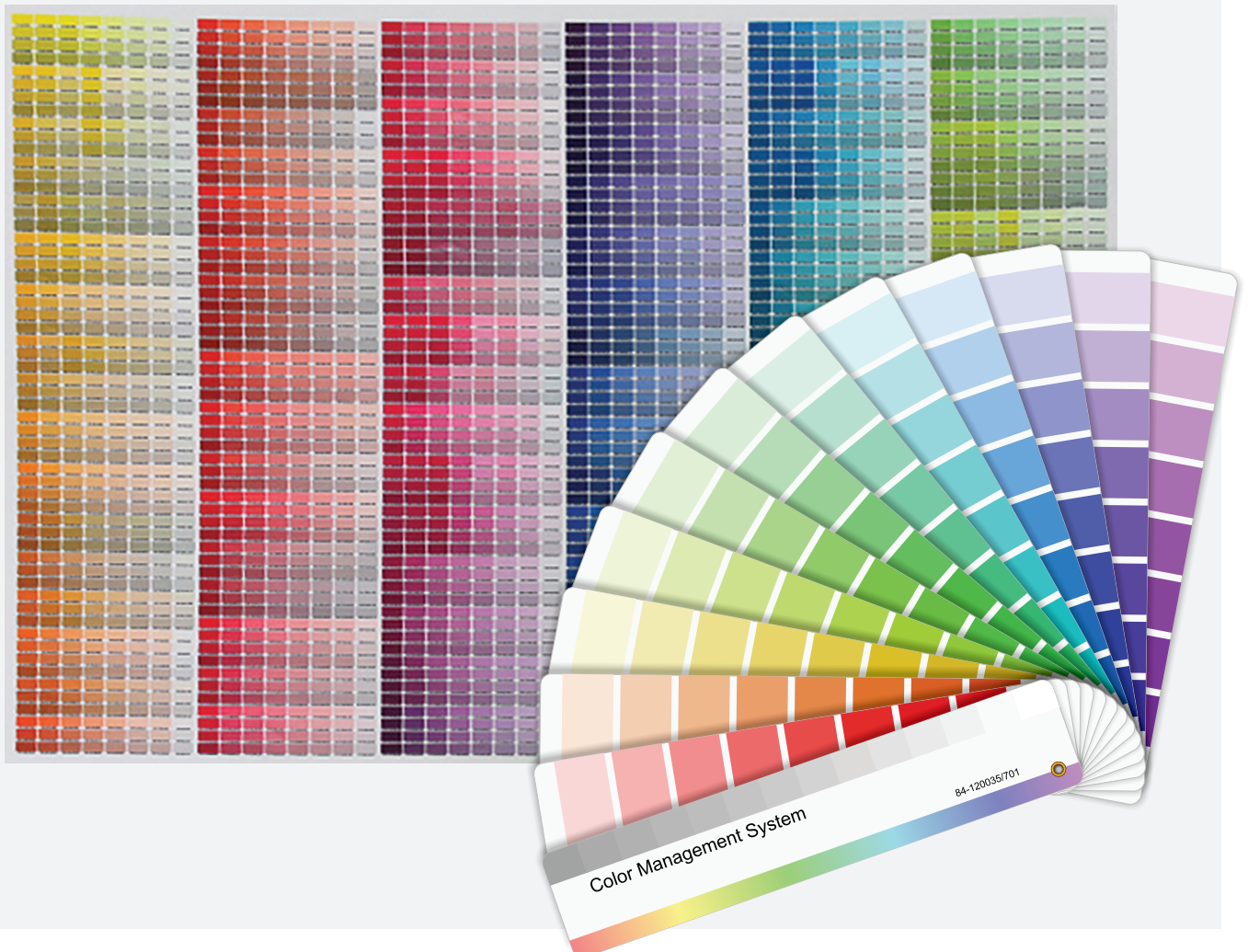
# PMS KLEUREN

## *De juiste kleur bepaalt uw ontwerp*

Uw design is klaar. Nu moet de vertaling worden gedaan van scherm, print en papier naar stof. Craft Custom beschikt over een zeer uitgebreide kleurkaart op stof. Deze wordt gebruikt om een kleur zo goed mogelijk te vertalen naar een PMS-kleur, zodat uw outfit afgestemd is op de look & feel van uw team of huisstijl. Bij twijfel kunt u de kleur direct van de kleurkaart op de stof de juiste kleur kiezen. Het MYOD team en productie gaan aan de slag met deze kleur.

## *Pantone Matching System (PMS)*

Het Pantone Matching System is het bekendste kleurreproductiesysteem. Binnen de textielindustrie wordt dit systeem ingezet als de standaard voor het inverven van stoffen. Pantonekleuren worden beschreven door hun toegewezen nummer. Voorbeelden: PMS 161 groen, Pantone 185 rood of Pantone geel 012 C.



# LYCRA KLEURKAART

## De beste kwaliteit en functionaliteit.

Om kwaliteit en functionaliteit te garanderen zijn bij een aantal artikelen de niet-printbare delen in hoogwaardige Lycra. De stof is beschikbaar in 16 kleuren zodat u altijd een mooie combinatie kunt maken passend bij uw design.



**PMS 102 C**  
Tour de France 702455



**PMS 199 C**  
Stella Rossa 704022



**PMS 172 C**  
Arancio Holland 702450



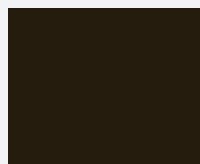
**PMS 186 C**  
Rosso Fill Rouge 704021



**PMS 7725 C**  
Verde Flag 707470



**PMS 2144 C**  
Azurro Italia 708112



**PMS Black 4C**  
Dark Brown 709050



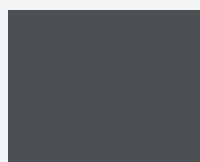
**PMS 2728 C**  
Blue Chelsea 708062



**PMS 5497 C**  
Grigio Motor Racing 706730



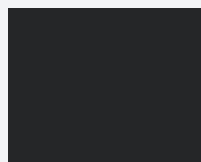
**PMS 7687 C**  
China Blue 708134



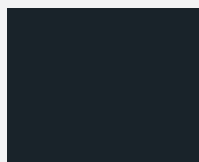
**PMS 7540 C**  
Grigio Iron Man 706728



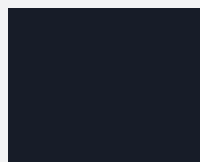
**PMS 533 C**  
Blue Marine 708370



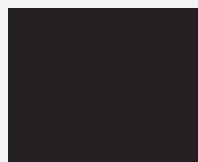
**PMS 426 C**  
Grigio Black Pepper 702099



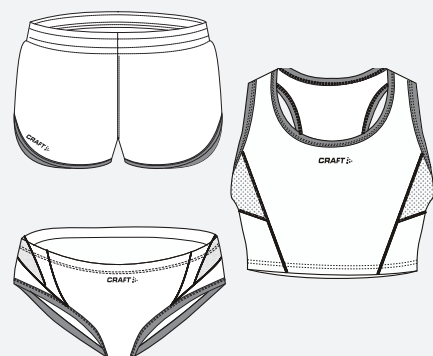
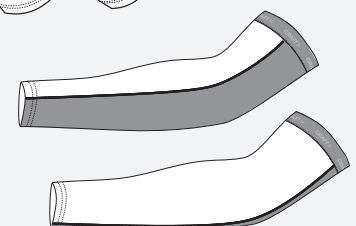
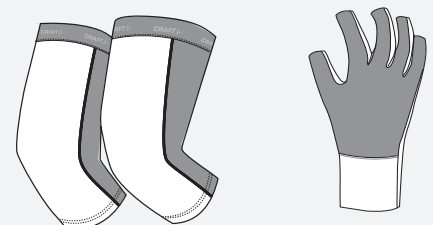
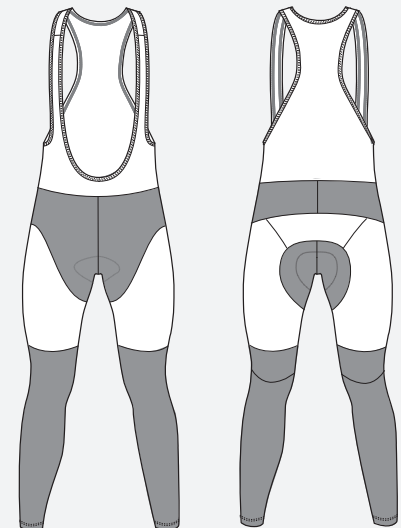
**PMS 433 C**  
Blue Notte 708090



**PMS 532 C**  
Nero Vulcano 999266



**PMS Black C**  
Black



De PMS kleuren zijn bij benadering. De kleuren kunnen afwijken van de originele PMS kleuren. Voor kleuren anders dan zwart geldt een meerprijs welke u terug vindt in de prijslijst onder opties.

# AANLEVER SPECIFICATIES ARTWORK

## *Logo's dienen te worden aangeleverd in een vectorenbestand.*

Het artwork dat wordt aangeleverd, dient te worden gemaakt in een op vectoren gebaseerd softwareprogramma, zoals Adobe Illustrator. Het bestand dient te zijn opgeslagen in een van de volgende bestandsformaten; .eps, .ai, .pdf.

## *Wat zijn vectoren?*

Vectoren bestaan van een reeks van wiskundige bochten en is de sleutel voor het afdrukken, omdat vector-gebaseerde illustraties oneindig kunnen worden geschaald zonder kwaliteit te verliezen. Uw artwork zal worden afgedrukt met een maximale precisie, zelfs wanneer het formaat wordt aangepast. Een rasterafbeelding met een lage resolutie zou te veel vervagen als deze vergroot zou worden. Logo's afkomstig van websites, afbeeldingen van visitekaartjes of gefaxte logo's hebben een lage resolutie en zijn niet geschikt om af te drukken. Met dit soort artwork kan er niet worden gewerkt.

## *Wat als u uw logo's niet in een vectorformaat kunt krijgen?*

Zorg ervoor dat de afbeeldingen een hoge resolutie hebben: 300 dpi n schaal, 1:1 (.pdf, .jpg, .tiff).

## *Hoe kan ik zien of mijn logo's opgebouwd zijn als vector?*

Vectorlogo's kunnen onbeperkt worden geschaald zonder dat de kwaliteit verloren gaat. Niet-vectorillustraties zijn identificeerbaar als het bestand dat u heeft eindigt op .jpeg, .gif, .bmp, .tiff of .png.

## *Wat is het Pantone Matching System? (PMS)*

Het Pantone Matching System is het bekendste kleurreproductiesysteem en de industriestandaard. Pantonekleuren worden beschreven door hun toegewezen nummer. Voorbeelden: PMS 161 groen, Pantone 185 rood of Pantone geel 012 C.



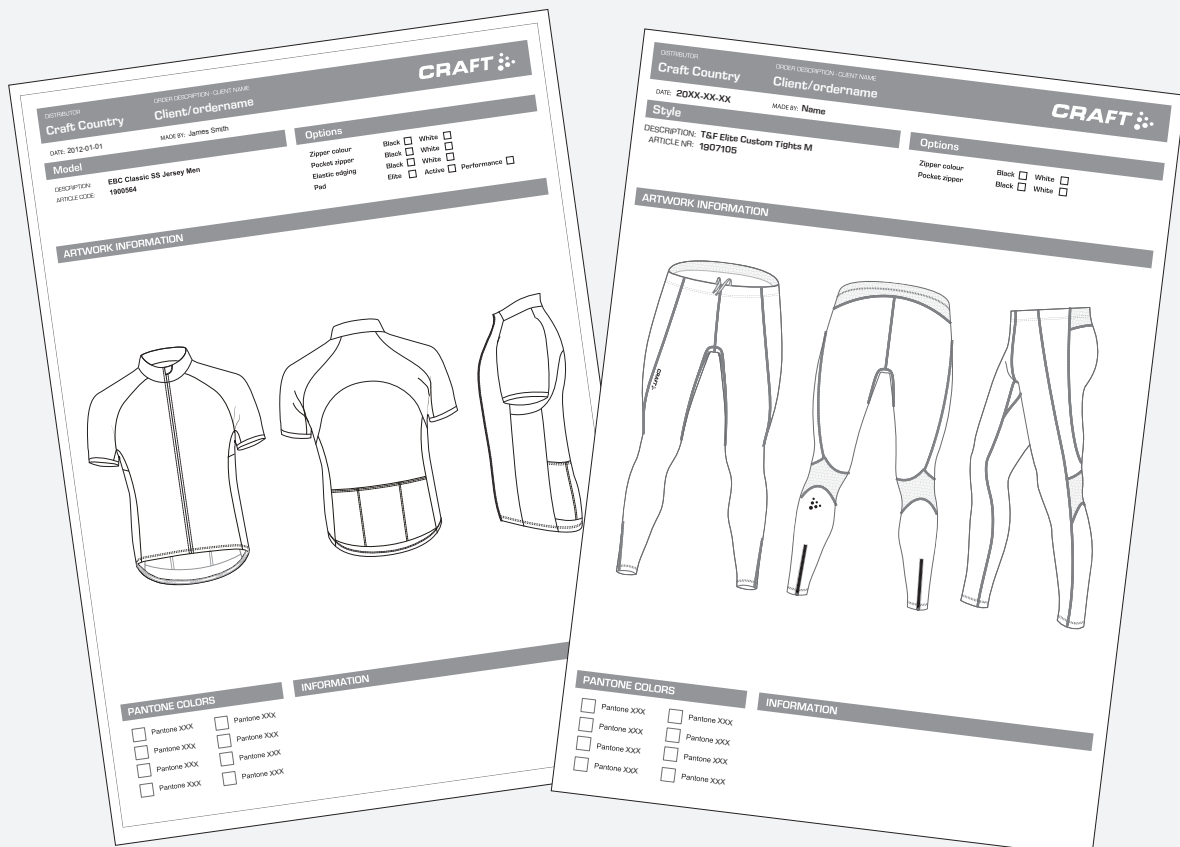
# CUSTOM DESIGN TEMPLATES

Indien u zelf een ontwerp maakt voor een outfit, is het noodzakelijk om gebruik maken van een Craft Custom template. Deze templates zijn te bewerken in Adobe Illustrator of met een ander op vectoren gebaseerd designprogramma. Via uw leverancier kunt u per artikelnummer het juiste Craft Custom template opvragen.

Houdt u rekening met de richtlijnen van de posities en afmetingen van logo's, check hiervoor de richtlijnen in de guide 'Logo positie & formaten', ook verderop te vinden in de catalogus. Indien u niet over de mogelijkheden beschikt om een eigen ontwerp te maken, is het mogelijk ondersteuning te krijgen bij het ontwikkelen van een design voor de outfit.

## *De volgende informatie mag niet ontbreken op het design template;*

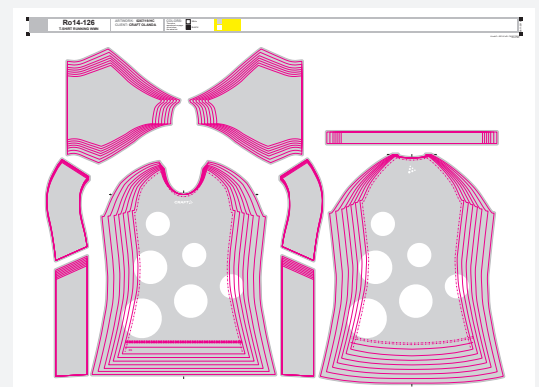
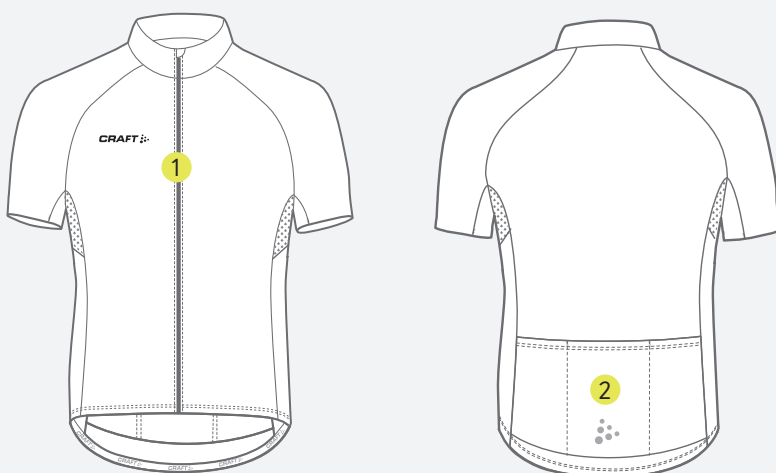
- Maak meetnotities over maten, logo's etc.
- Alle afbeeldingen moeten in vectorontwerp zijn gemaakt.
- Controleer of de logo's in het design voldoen aan de richtlijnen.
- Als afbeeldingen in het ontwerp zijn opgenomen, dienen deze op 300 dpi en schaal 1: 1 te worden aangeleverd.
- Alle kleuren dienen te worden vermeld als PMS-kleur
- Alle logo's dienen in een vectorbestand beschikbaar te zijn.
- Het template dient te worden aangeleverd in bewerkbare PDF-indeling.



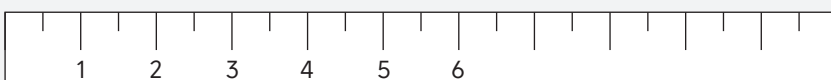
# LOGO POSITIE & FORMATEN

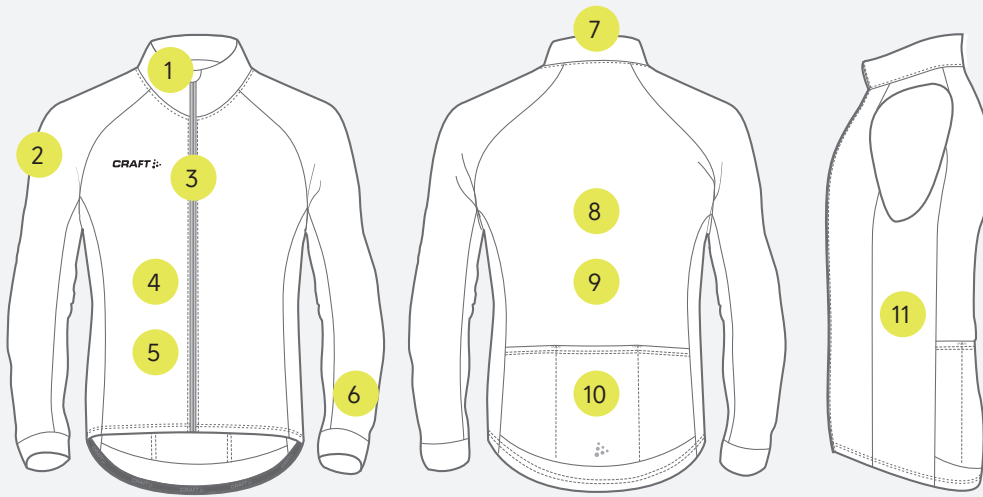
## Tips & Tricks voor de toepassing van logo's bij het ontwerp van uw artikel.

- Craft logo's op ieder product.**  
 Houdt u er rekening mee dat alle Craft Custom producten standaard zijn voorzien van twee Craft logo's, 1 op de voorzijde en 1 op de achterzijde. Deze zijn 6 cm breed, in zwart of wit, afhankelijk van de kleur van de ondergrond.
- Gewicht van het logo.**  
 In het algemeen geldt dat de prominentie van een logo dat wordt opgenomen in een ontwerp, afhankelijk is van het 'gewicht' van het logo. Wat wordt hier mee bedoeld? Door de vorm van een logo zal bijvoorbeeld een vierkant logo in verhouding veel groter worden op een breedte van 20 cm dan een horizontaal logo. Bij het ontwerp houden we altijd rekening met deze verhoudingen.
- Extra optie: iedere maat een eigen design.**  
 Standaard wordt een artikel vanuit één ontwerp (productietekening, zie onderstaand voorbeeld) vervaardigd. Dat betekent dat het formaat van het logo voor alle maten waarin u het artikel besteld, gelijk is. Bij een all-over sublimatie zal er meer van het ontwerp zichtbaar zijn in maat XXL dan in maat XS. Wij bieden de optie om tegen een meerprijs voor iedere maat een apart design te maken, zodat het formaat en de plaatsing van het logo kan worden afgestemd.
- Extra optie: namen en nummers.**  
 De namen en/of nummers van uw team kunnen per artikel worden toegevoegd. Hiervoor wordt een meerprijs berekend, meer informatie vindt u terug u bij de prijzen voor extra opties.

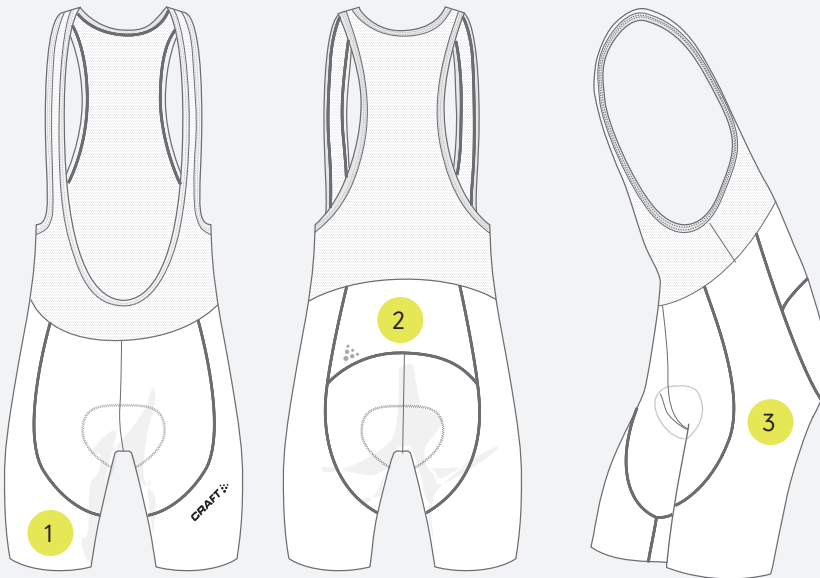


Productietekening van een Bike Jersey

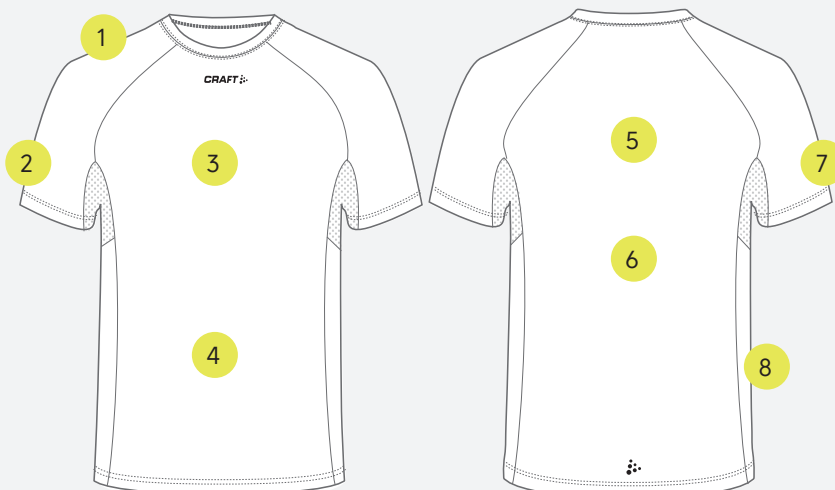




LOGO		
Positie	Maximale Breedte Dames	Maximale Breedte Heren
1	9 cm	10 cm
2	10 cm	10 cm
3	22 cm	25 cm
4	22 cm	24 cm
5	16 cm	18 cm
6	15 cm	15 cm
7	8 cm	8 cm
8	26 cm	28 cm
9	18 cm	18 cm
10	25 cm	23 cm
11	26 cm	28 cm



LOGO		
Positie	Maximale Breedte Dames	Maximale Breedte Heren
1	10 cm	10 cm
2	11 cm	13 cm
3	20 cm	21 cm



LOGO		
Positie	Maximale Breedte Dames	Maximale Breedte Heren
1	15 cm	17 cm
2	13 cm	14 cm
3	27 cm	32 cm
4	27 cm	32 cm
5	27 cm	30 cm
6	25 cm	33 cm
7	13 cm	14 cm
8	24 cm	22 cm

# BESTEL INFORMATIE

*Alles wat u moet weten om het beste uit uw custom outfit te kunnen halen.*

Craft Custom werkt met een aantal spelregels. Deze spelregels zorgen voor duidelijkheid voor u en ons gedurende het gehele traject. Uw design & projectmanager geeft graag persoonlijk toelichting op deze spelregels.

## *Kosten*

De prijzen van alle artikelen staan vast. Welke kleur of welk patroon u kiest heeft geen invloed op de prijs. Waar u wel rekening mee dient te houden zijn de opstartkosten. Per artikelnummer worden er separaat opstartkosten doorbelast. Wilt u toch nog een stapje verder gaan in het ontwerp van uw custom outfit? Er zijn diverse opties mogelijk, tegen vaak maar een minimale meerprijs per item. De extra opties vindt u terug in de catalogus en prijslijst.

## *Aantallen*

De minimaal aantallen voor Craft Custom zijn 30 stuks per order, waarvan minimaal 10 stuks per artikelnummer. Houdt u er rekening mee dat de artikelen voor dames, heren en junior een eigen artikelnummer hebben.

Bestelt u minder dan 10 stuks per artikelnummer, worden hier meerkosten over berekend:

- 1 - 2 stuks = 100% meerprijs
- 3 - 4 stuks = 60% meerprijs
- 5 - 9 stuks = 25% meerprijs

## *Re-orders*

Craft Custom artikelen kunnen al vanaf 5 stuks per artikelnummer worden bijbesteld. Indien u binnen drie maanden een re-order doorgeeft, vervallen de opstartkosten per artikel voor deze order. Voor de verdere voorwaarden en kosten verwijzen wij u graag naar onze prijslijst of de design & projectmanagers van Make Your Own Design.

# SAMPLE & KLEURPROEF

## *Digitale proef*

Zodra de order is ingegeven ontvangt u binnen 7 - 9 werkdagen een digitale proof. Dit is een tekening met daarop de door productie uitgewerkte patronen. De beschikbare maten zijn hier op ingetekend en ook is de positionering van de logo's per maat op de artikelen geplaatst.

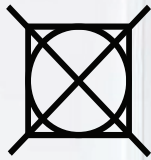
## *Kleurproef op doek*

Doorgaans is het ontwerp goed te controleren op basis van de digitale proef. Bij orders boven € 1000,- wordt er standaard een kleurproef op doek vervaardigd die gecontroleerd en goedgekeurd dient te worden voordat de productie wordt voortgezet. Voor deze kleurproef dient u rekening te houden met extra kosten, terug te vinden in de prijslijst.

## *Sample*

Ontvangt u toch graag een sample zodat u het ontwerp, de positie van de logo's en de kleur voor de start van productie kunt zien en voelen? Dat kan, houdt u dan wel rekening met extra kosten en een langere levertijd.





# CARE INSTRUCTIES

Om uw Craft functionele sportkleding lang in topconditie te houden is het belangrijk dat deze goed wordt verzorgd. Wij adviseren u het volgende om een lange levensduur van onze hoogwaardige stoffen, printtechnologie en verwerking te garanderen.

## *Wasvoorschriften*

- Wij adviseren voor gebruik de kleding op de hand te wassen in koud water met een scheut schoonmaakazijn om de inkten te neutraliseren zodat deze niet meer zullen doorlopen.
- Volg altijd de was instructies zoals in het artikel vermeld. En heel belangrijk, gebruik GEEN wasverzachter bij het wassen van functionele sportkleding. De wasverzachter vormt een dun omhulsel rond de vezels, waardoor de functionaliteit van de stof (vochttransport, ventilatie en indien aanwezig water/wind afstotende eigenschappen) wordt verminderd.
- Was apart, niet bij temperaturen boven 30 graden en het liefst zo veel mogelijk op de hand. Wassen in de machine zorgt voor meer slijtage en vervaging van de kleuren. Indien u toch in de machine wilt wassen, de meeste machines hebben een speciaal programma voor sportkleding. Hierbij wordt de was minder hard gecentrifugeerd, waardoor de vorm van de kleding beter behouden blijft. Gebruik milde wasmiddelen en vermijd wasverzachter en bleekmiddelen.
- Binnenstebuiten wassen. Sluit de ritsen en klittenband wanneer u de kleding wast om te voorkomen dat ze beschadigd raken of het kledingstuk beschadigen. Artikelen met ritsen en/of klittenband kunnen bij voorkeur in een waszakje gewassen worden.
- Niet machinaal drogen. De elastische bestandsdelen zijn hier niet tegen bestand en zullen door de hitte afbreken. Laat de kleding uitsluitend natuurlijk drogen en houd er rekening mee dat direct zonlicht en directe hitte de stoffen kunnen aantasten.
- Pas bij het ophangen op dat de kleding niet teveel uitrekt en daarbij zijn vorm verliest.
- Strijk onze producten niet.

## *Gebruik en algemeen advies*

- Trek onze bibtights en bibshorts niet aan door de bretels uit te rekken of druk uit te oefenen op de stiksels. Trek deze voorzichtig en sectie voor sectie aan.
- Let op bij het gebruik van zadels met borduurwerk/versieringen. Dit kan pilling veroorzaken. Dergelijke problemen vallen niet onder de garantie.

## *Vermijd achteruitgang van de kwaliteit van de stoffen*

- Laat uw sportkleding niet in de wasmand liggen - was ze direct na gebruik. Transpiratievocht kan de kleur en de stof aantasten waardoor het dun en minder elastisch kan worden.
- Het is beter om uw sportkleding niet op vochtige plaatsen of in plastic zakken achter te laten. Is de kleding erg vuil geworden, er zijn verschillende wasmiddelen speciaal voor sportkleding verkrijgbaar, die ook nare geurtjes tegengaan en vriendelijk voor de kleding zijn.
- Een nacht weken in koud water met een scheut schoonmaakazijn, Biotex, groene zeep of Vanish kan ook. De kleding niet schoonmaken met een borstel, dit veroorzaakt pilling en beschadigingen op de stof.
- Massagecrèmes of massageoliën gecombineerd met zweet kunnen de stoffen beschadigen.
- Het aanbrengen van crèmes op pads veroorzaakt schade.
- Vermijd contact met klittenbandsluitingen, omdat hierdoor pilling kan ontstaan.
- Het dragen van rugzakken kan wrijving veroorzaken en daardoor de stoffen beschadigen.

**CRAFT** 

With passion for sports and commitment to innovation,  
design and performance, we offer tools for sport achievements  
that inspire and enable athletic progress for world champions  
and everyday heroes.



**M Y O** 